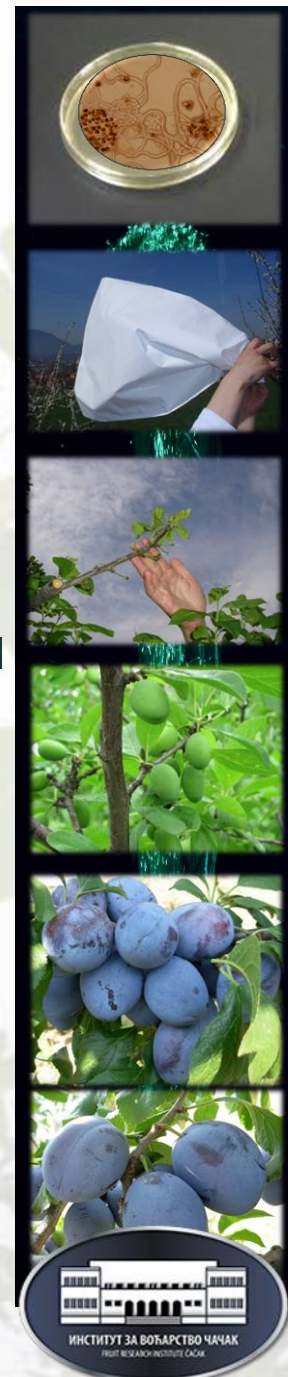




Избор најбољих опрашивача за сорту шљиве Нада

Ивана Глишић

Институт за воћарство, Чачак



НАДА (STANLEY × SCOLDUS)

Призната 2012.
године за нову
сорту шљиве
Института за
воћарство, Чачак



Хибрид 29/29/87

**ИСПИТИВАЊЕ СТЕПЕНА САМОПЛОДНОСТИ –
САСТАВНИ ДЕО ПОСТУПКА ПРИЗНАВАЊА И УВОЂЕЊА
У ПРОИВОДЊУ НОВИХ ГЕНОИПОВА ШЉИВЕ**

'Čačanska Rana'

'Čačanska Lepotica'

'Čačanska Najboja'

'Čačanska Rodna'

'Čačanski Šećer'

'Valjevka'

'Jelica'

'Valerija'

'Boranka'

'Pozna Plava'

'Krina'

'Mildora'

'Zlatka'

'Nada'

'Divna'

'Petra'

'Lana'

ИСПИТИВАЊЕ СТЕПЕНА САМООПЛОДНОСТИ

Истраживање је спроведено током трогодишњег периода

Експериментални засад Института за воћарство

Само-опрашивање
Слободно-опрашивање
× Чачанска лепотица

Узгојни облик пирамидална круна

Подлога је сејанац џанарике

Експериментални засад, Љубић, Чачак,
(43°53'N, 20°21'E longitude; 390 m a.s.l.)

Размак садње је
4 × 2 m



ВРЕМЕ ЦВЕТАЊА: према ВВСН скали



Stage 61

Почетак цветања
10% цветова отворено



Stage 65

Пуно цветање
најмање 50% цветова отворено



Stage 67

Крај цветања,
крунични листићи отпали
са 80% цветова

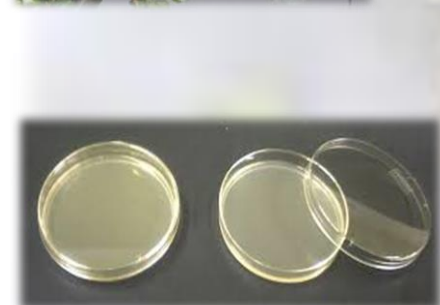
ВИТАЛНОСТ ПОЛЕНА је испитана коришћењем теста клијавости полена *in vitro* на агарозно-сахарозној подлози која садржи 1% агара и 12% сахарозе



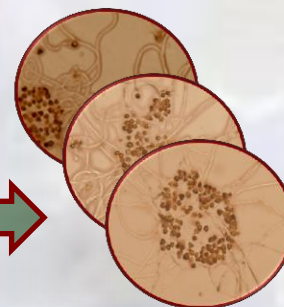
Цветови сорти Нада и Чачанска лепотица у балон фази су прикупљени и донешени у лабораторију



Антере су издвојене из цветова и чуване су у папирним кутијама на 20°C



Полен сваког генотипа је засејан на хранљиву подлогу у Петри кутију



Број клијалих поленових зрна одређен је микроскопски (Olympus BX61, Токуо, Јапан, светлосни режим) у три различита видна поља по Петри кутији

РАСТ ПОЛЕНОВИХ ЦЕВЧИЦА *IN VIVO*

Емаскулација и изолација
цветова сорте Нада у балон фази

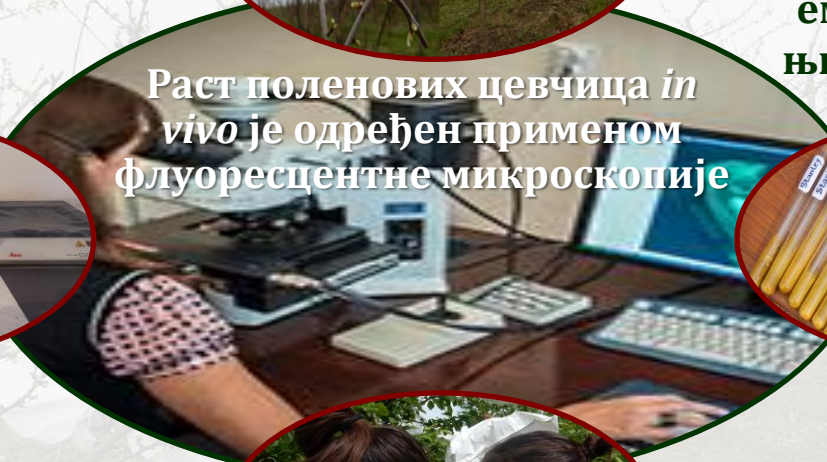


Ручно опрашивање
емаскулираних цветова и
њихова поновна изолација

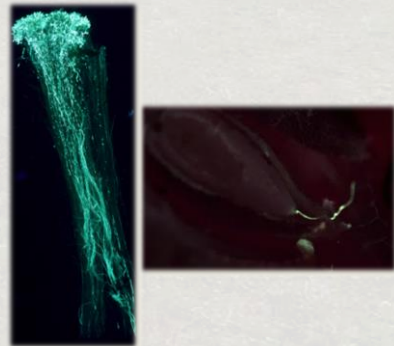





Припрема тучкова
микроскопирање

Раст полених цевчица *in vivo* је одређен применом
флуоресцентне микроскопије



Сакупљање тучкова



-  Број полених цевчица у горњој трећини и плоднику
-  Број тучкова са продором најдужих полених цевчица у одређени регион 3., 6. и 10. дана након опрашивања
-  Процент тучкова са продором полених цевчица у нуцелус 10. дана након опрашивања

Детерминација ЗАМЕТАЊА ПЛОДОВА

ИНИЦИЈАЛНО ЗАМЕТАЊЕ ПЛОДОВА

4 недеље након
опрашивања



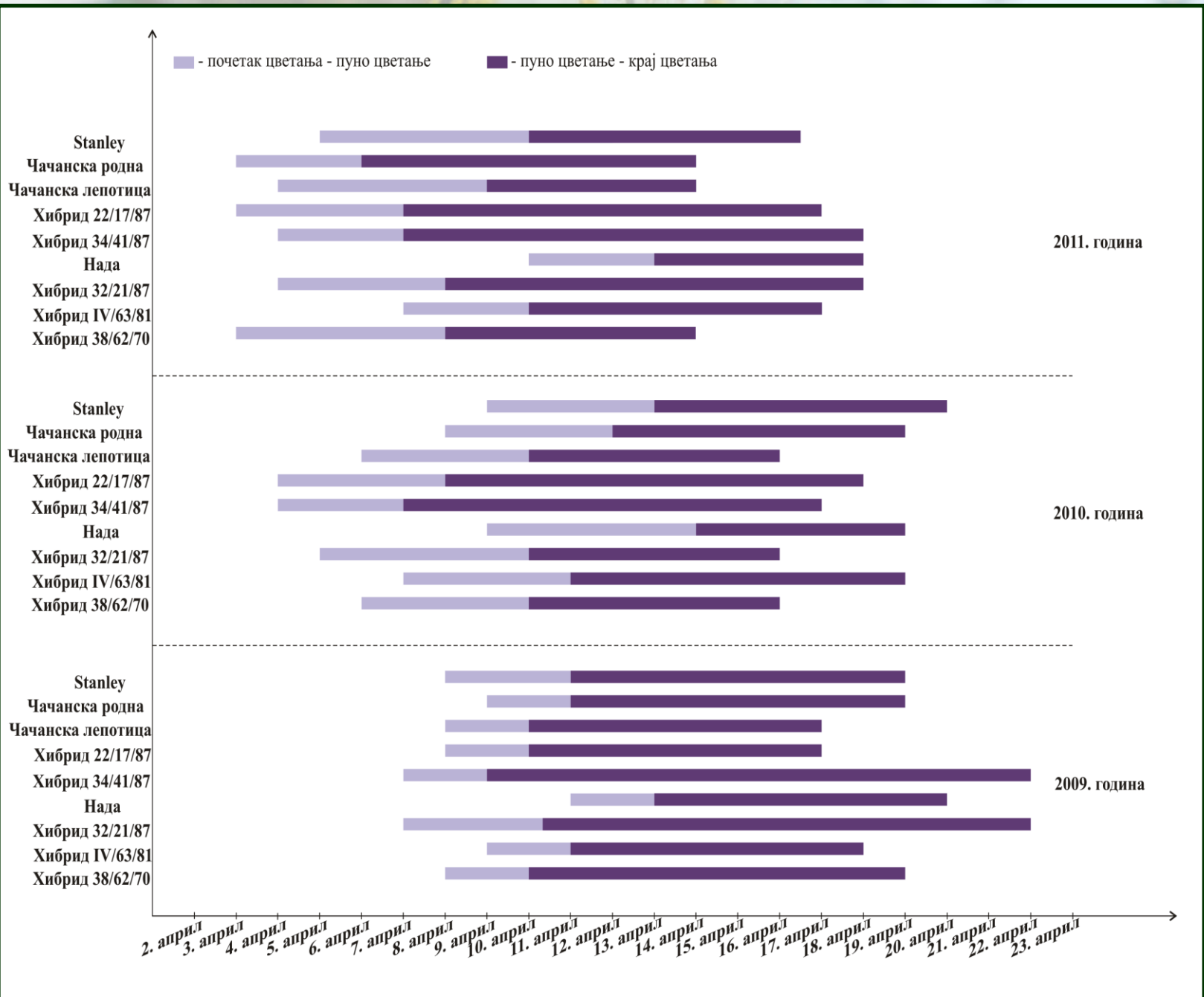
ФИНАЛНО ЗАМЕТАЊЕ ПЛОДОВА

На почетку фенофазе
сазревања



$$\text{Заметање плодова} = \frac{\text{број плодова}}{\text{број цветова}} \times 100$$

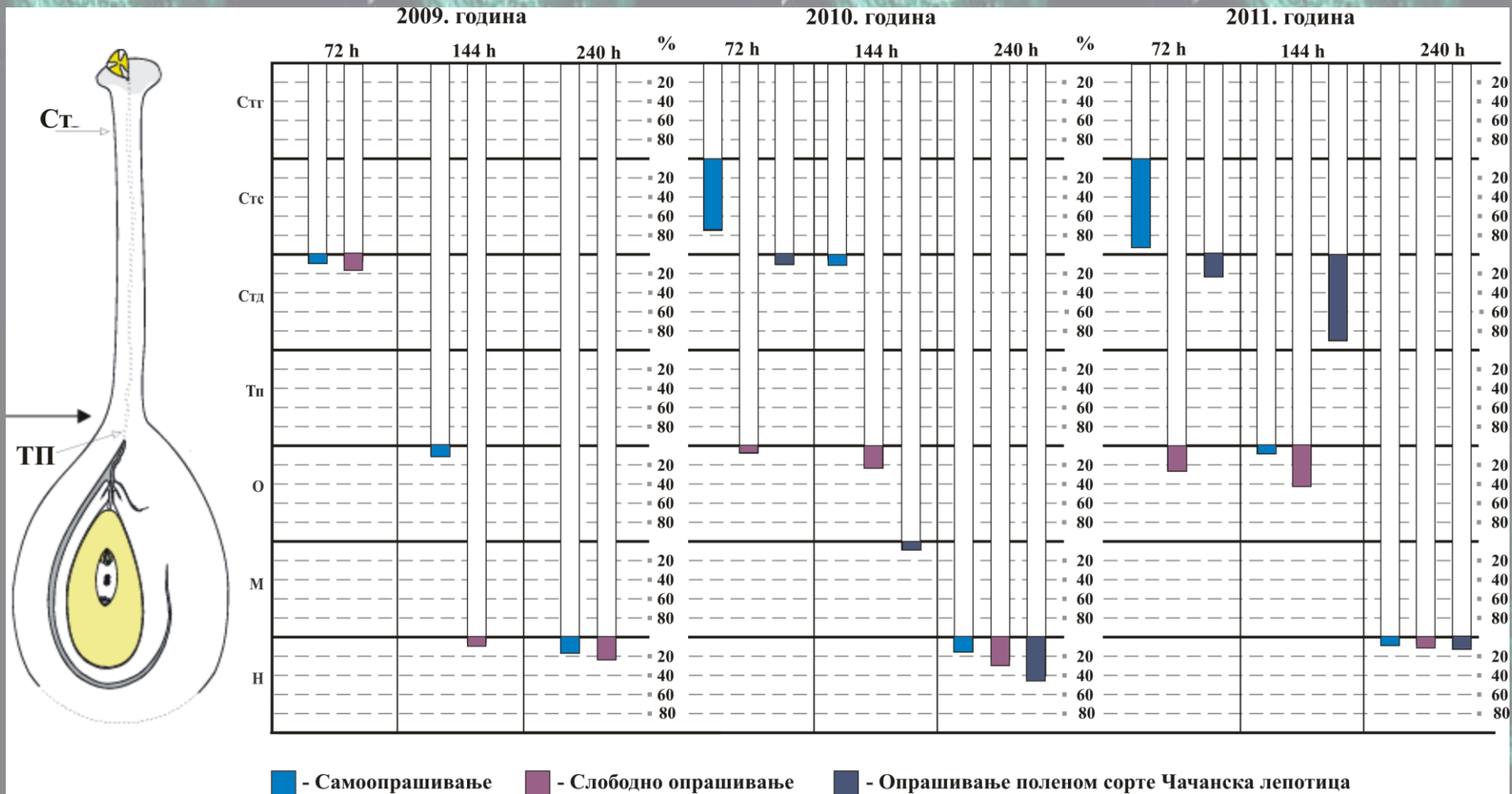
РЕЗУЛТАТИ



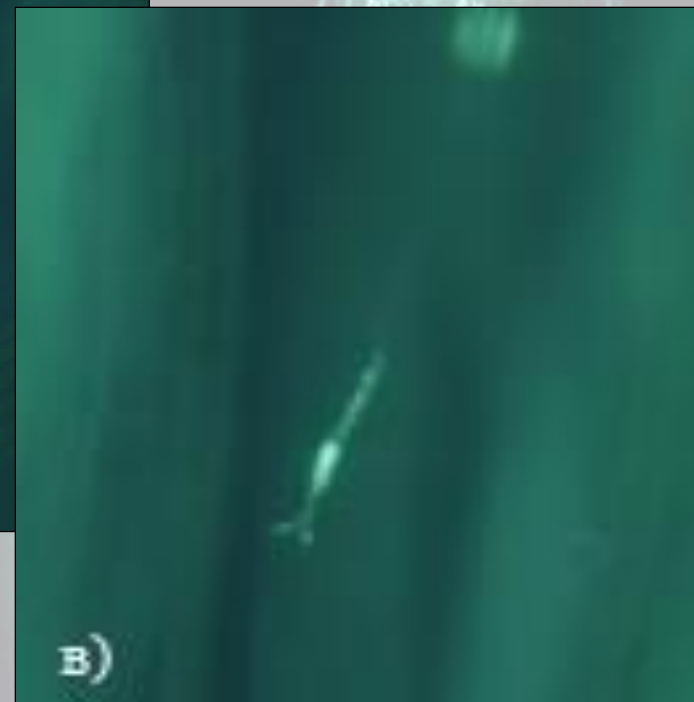
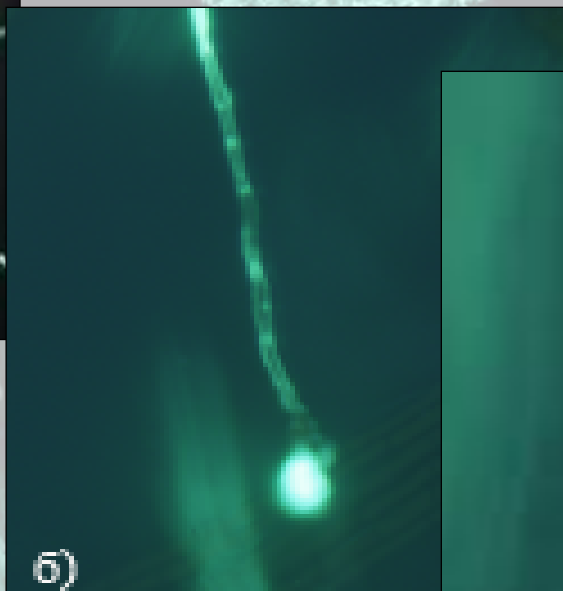
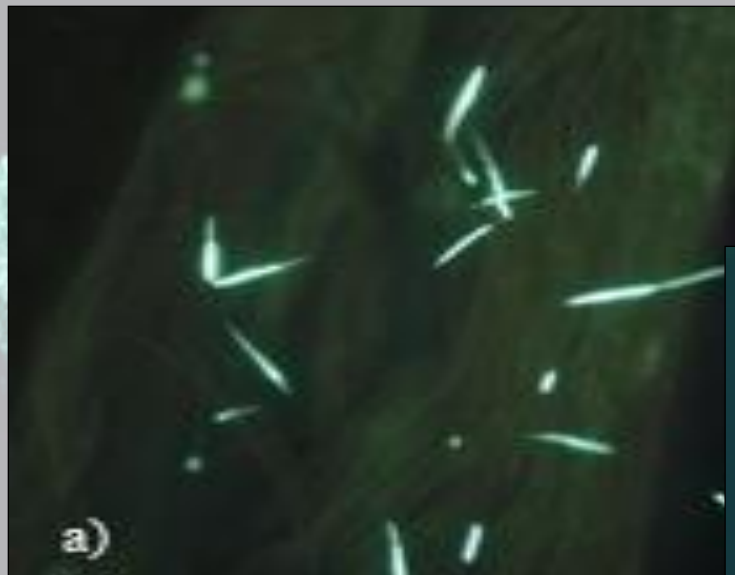
Сорта	Година	Клијавост полена (%)	Обилност
Нада	2009.	24,97	3
	2010.	24,15	4
	2011.	27,80	5
	просек	25,64	4,00
Чачанска лепотица	2009.	40,06	5
	2010.	44,16	4
	2011.	44,57	4
	просек	42,73	4,33



Варијанта опрашивања	Горња трећина стубића	Плодник	Процент оплођених тучкова
Самоопрашивање	27,70	0,39	13,49
Слободно опрашивање	33,91	1,11	23,07
× Чачанска лепотица	39,95	1,37	29,34



**Инкомпатибилне поленове цевчице у
горњој и средњој трећини стубића
сорте Нада у варијанти
самоопрашивања**



Варијанта опрашивања	Иницијално зметање	Финално зметање
Самоопрашивање	13,45	9,79
Слободно опрашивање	12,09	9,81
× Чачанска лепотица	54,06	32,61

ИСПИТИВАЊЕ НАЈПОГОДНИЈЕГ ОПРАШИВАЧА

Истраживање је
спроведено током
двогодишњег периода

Пољопривредни
факултет у
Београду

Чачанска лепотица
Чачанска родна
Чачанска најбоља
Милдора
Stanley

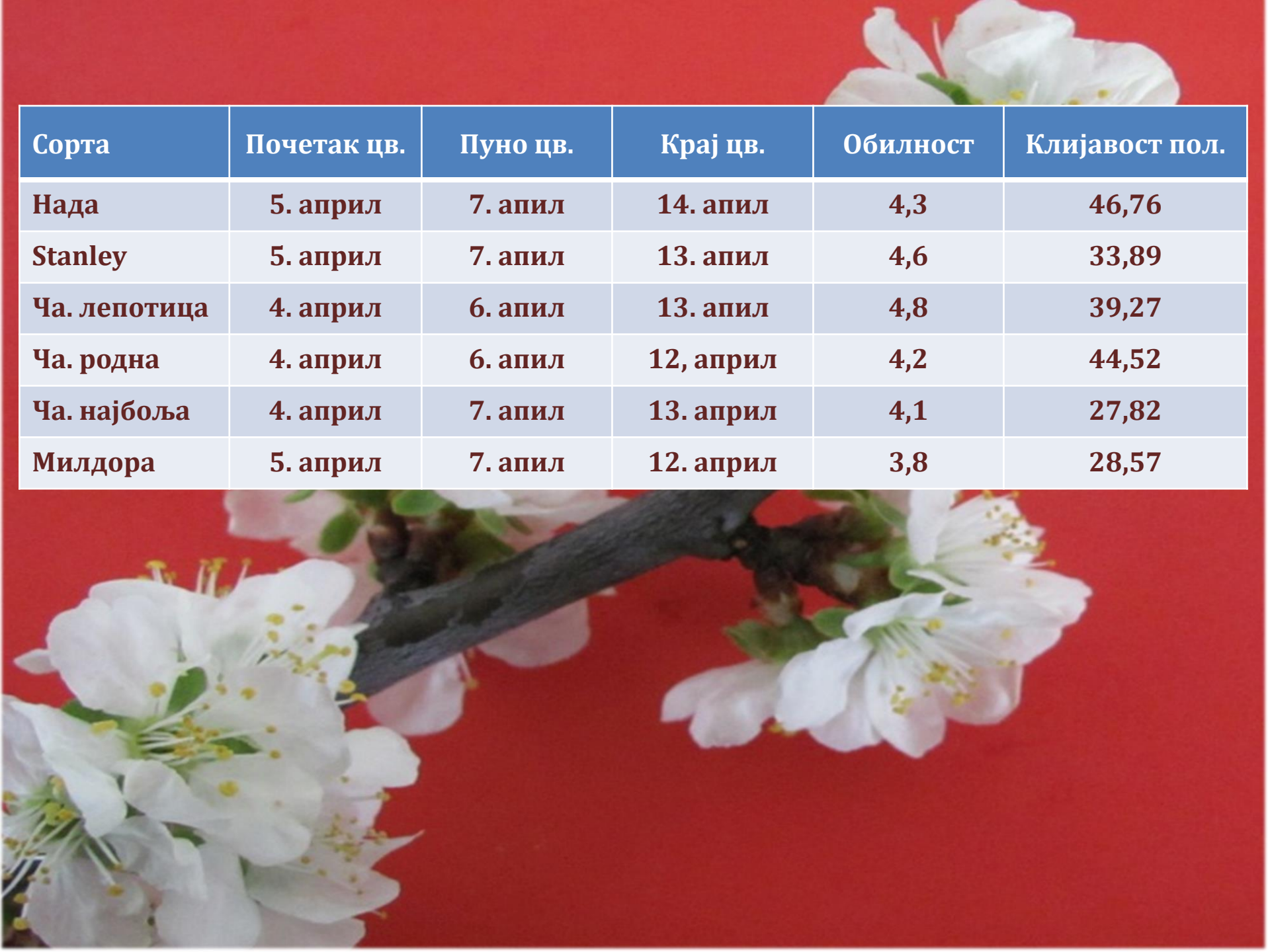
Узгојни облик
пирамидална
круна

Подлога је
сејанац
џанарике

Експериментални засад Радмиловац

Размак садње
је
 $4,5 \times 3 \text{ m}$





Сорта	Почетак цв.	Пуно цв.	Крај цв.	Обилност	Клијавост пол.
Нада	5. април	7. април	14. април	4,3	46,76
Stanley	5. април	7. април	13. април	4,6	33,89
Ча. лепотица	4. април	6. април	13. април	4,8	39,27
Ча. родна	4. април	6. април	12. април	4,2	44,52
Ча. најбоља	4. април	7. април	13. април	4,1	27,82
Милдора	5. април	7. април	12. април	3,8	28,57

Број поленових цевчица

Најлошији резултати су добијени у комбинацијама:

Нада × Нада

Нада × Чачанска најбоља

Осредњи рзезултати су добијени у комбинацији:

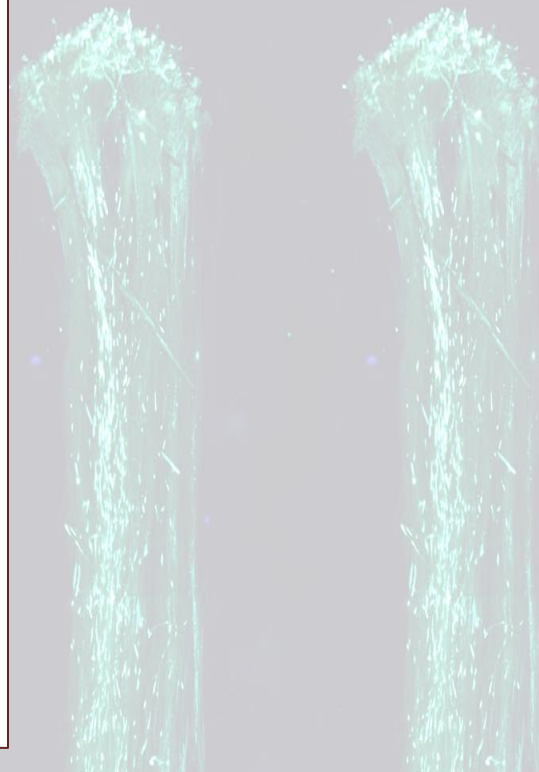
Нада × Милдора

Нада × Stanley

Најбољи резултати су добијени у комбинацијама:

Нада × Чачанска лепотица

Нада × Чачанска родна



Динамика раста поленових цевчица

Најспорије су расле поленове цевчице сорти:

Нада и Чачанска најбоља

Најбрже су расле поленове цевчице сорте:

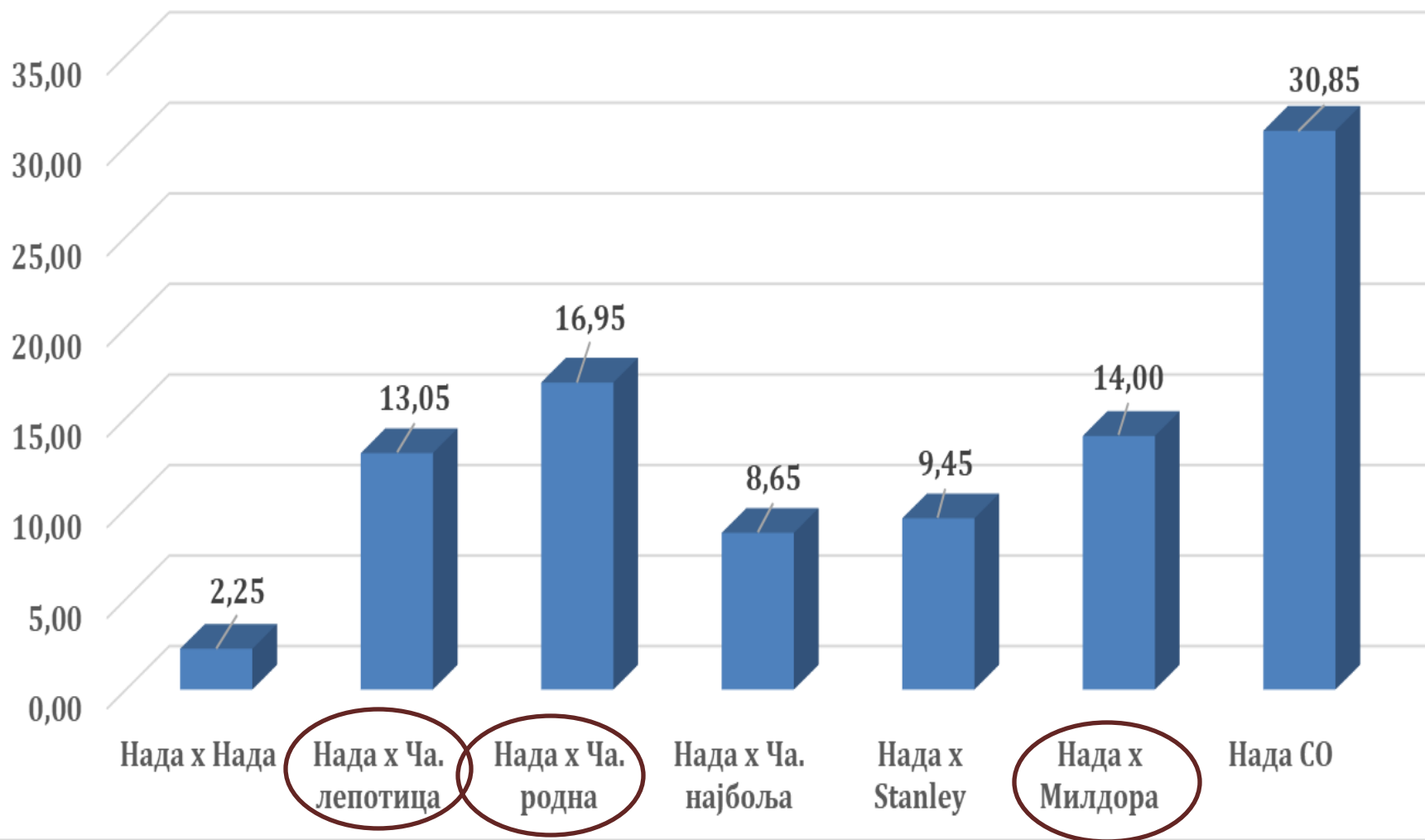
Stanley

Задовољавајућом брзином раста су се одликовале и поленове цевчице сорти:

Чачанска лепотица, Чачанска родна и Милдора



Заметање плодова (%)





Хвала на пажњи!!!

