

Потенцијал аутохтоних генотипова шљиве у условима измењене климе

др Ивана Глишић

Институт за воћарство, Чачак



Промене климе у Србији

Промене температуре

- девет од десет најтоплијих година био је после 2000. године
- смањује се броја мразних дана (дани са минималном температуром испод 0°C)
- смањење броја ледених дана (дани са максималном температуром испод 0°C)

- повећава се број летњих дана (дани када је осматрана максимална температура виша од 25°C)

- повећава се број топлотних таласа (период од 6 и више дана током којих је максимална дневна температура била већа од очекиване максималне температуре за то доба године)

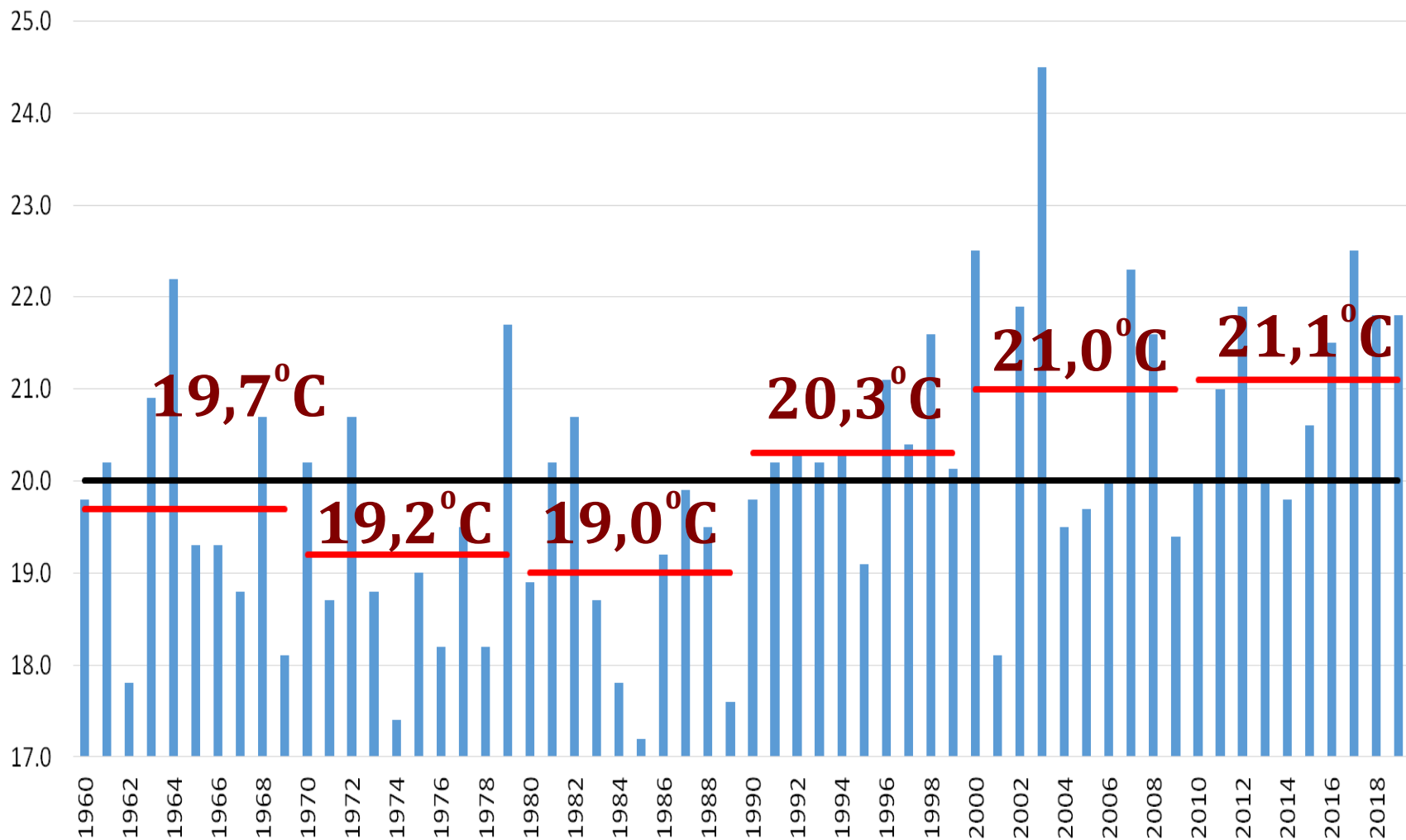
- повећава се број екстремних топлотних таласа (период од 6 и више дана током којих је максимална дневна температура била већа од 90 % максималних температура за то доба године)



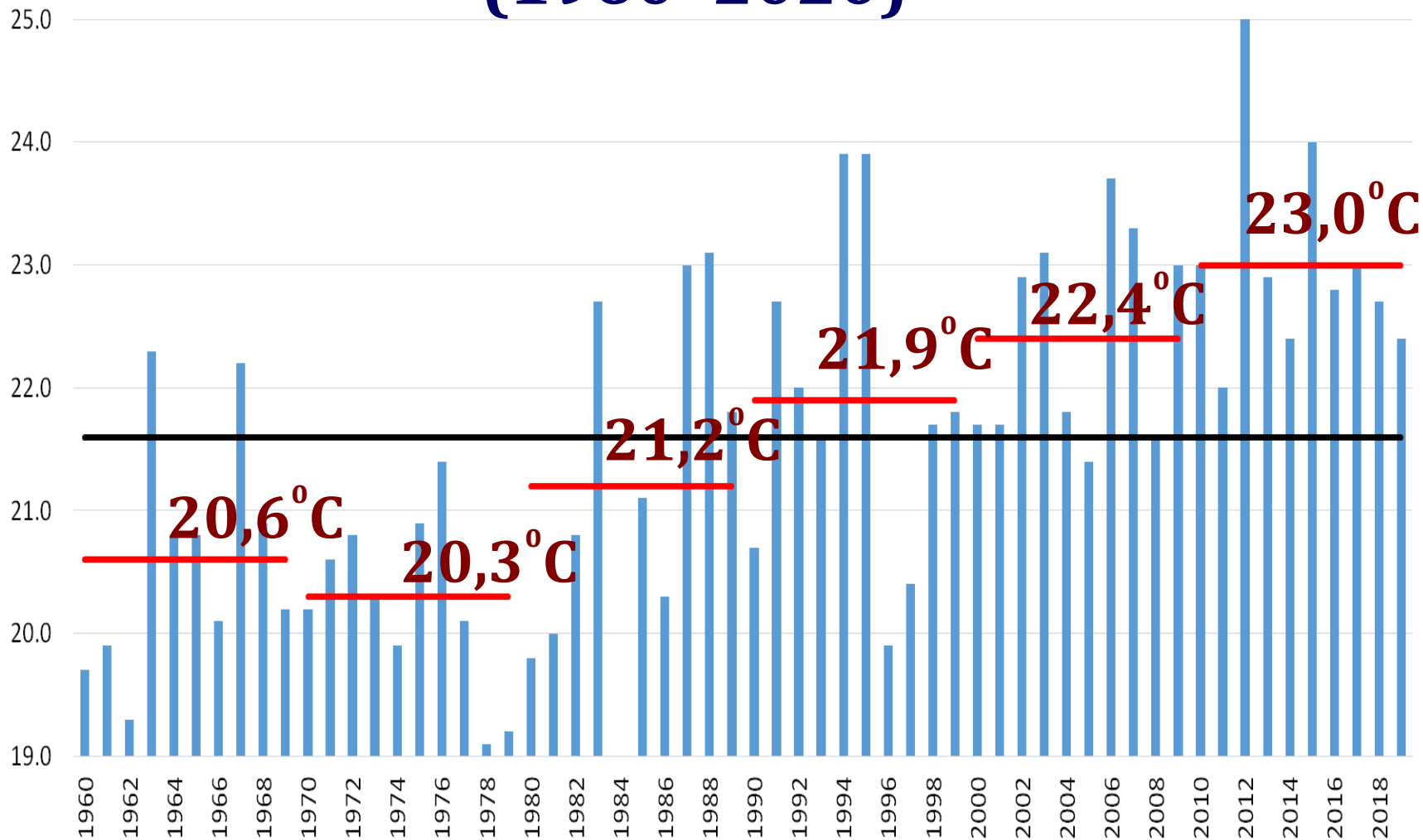
Од 24. децембра 2021. до 5. јануара 2022.
чак и ноћне температуре нису биле испод 0° С
док су максималне дневне достизале и + 18° С



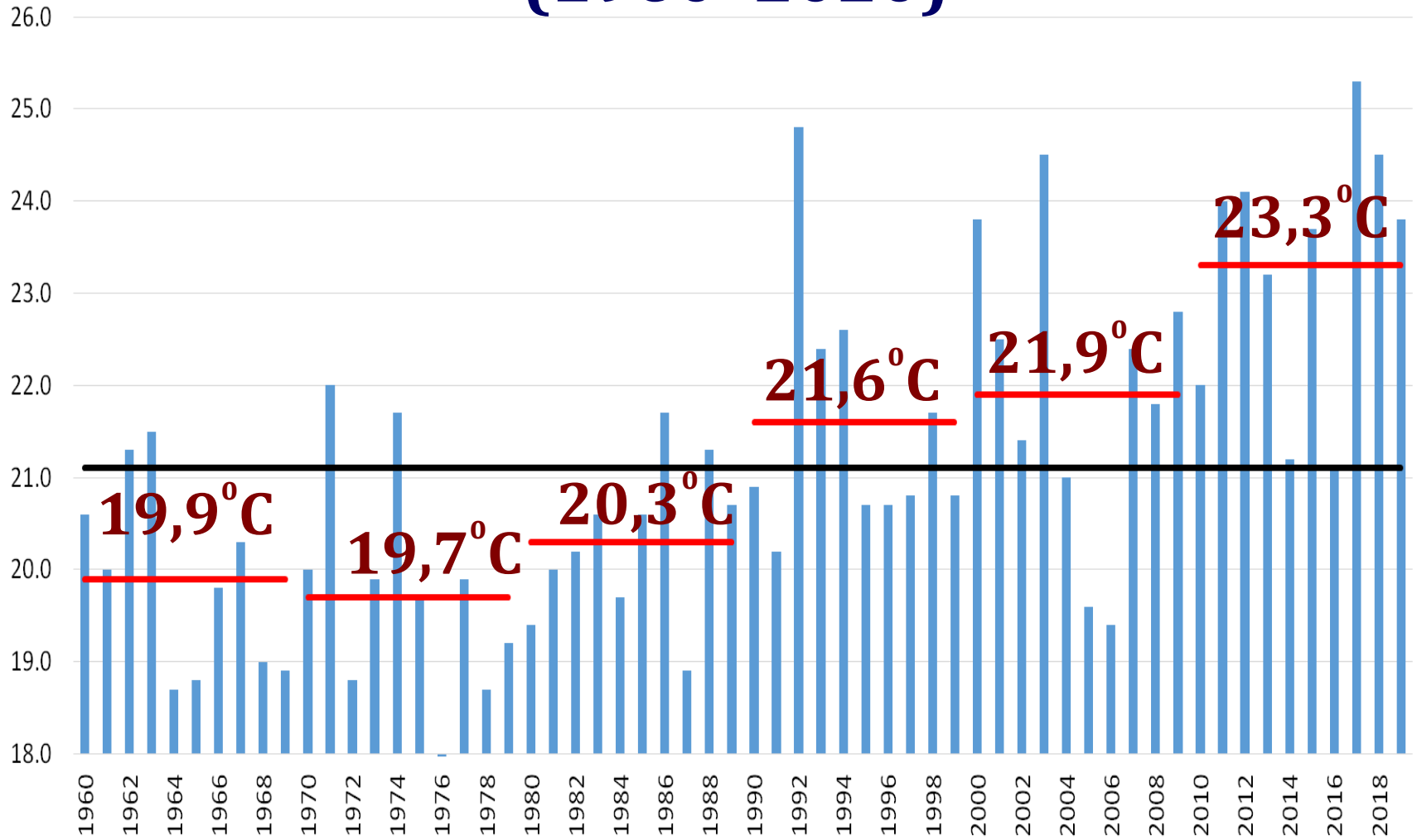
Средње температуре за месец ЈУН (1960–2020)



Средње температуре за месец ЈУЛ (1960–2020)



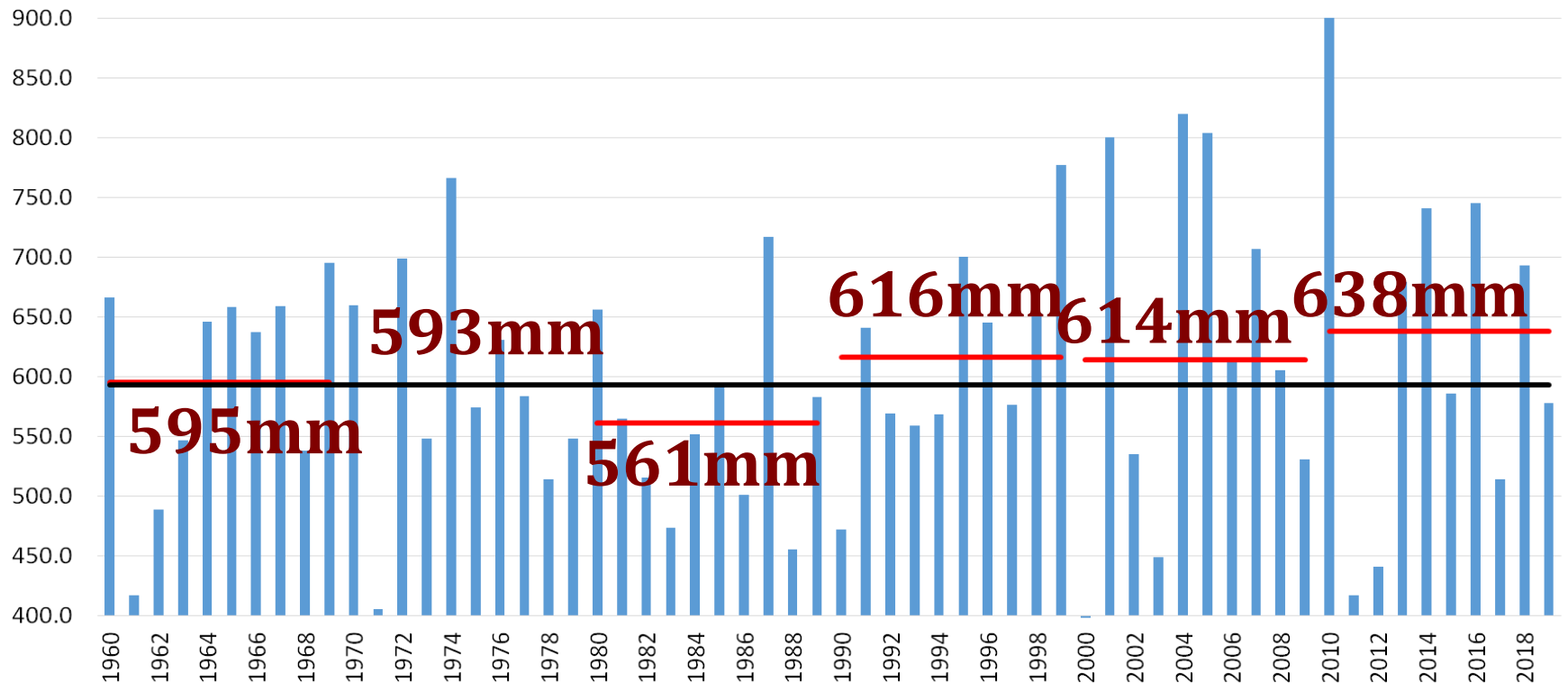
Средње температуре за месец АВГУСТ (1960–2020)



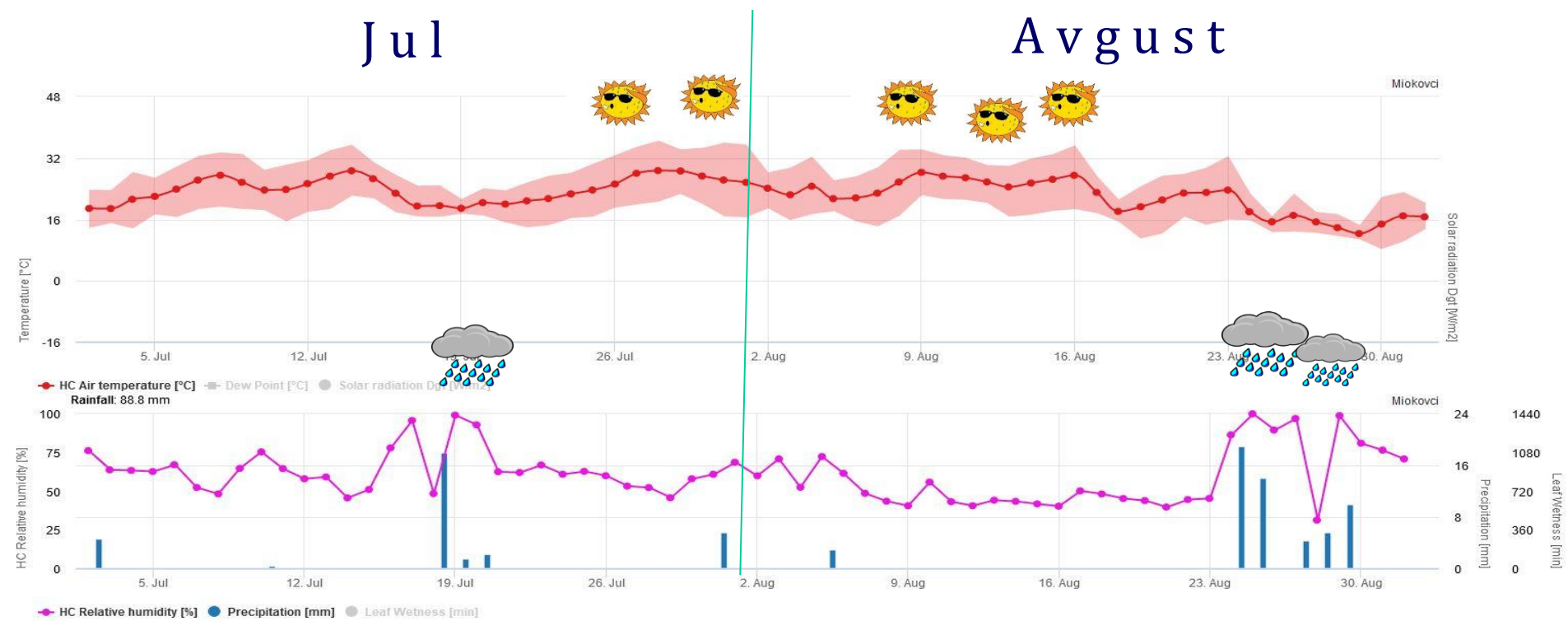
Промене климе у Србији

Промене количине падавина

- Укупна количина падавина се повећава, посебно на југу земље



Мења се прерасподела падавина током године тако што се значајно смањује количина падавина током летњих месеци (јун-август)



Максималне, минималне и средње дневне температуре ваздуха током јула и августа (горе)

Количина падавина и релативна влажност ваздуха током јула и августа (доле)

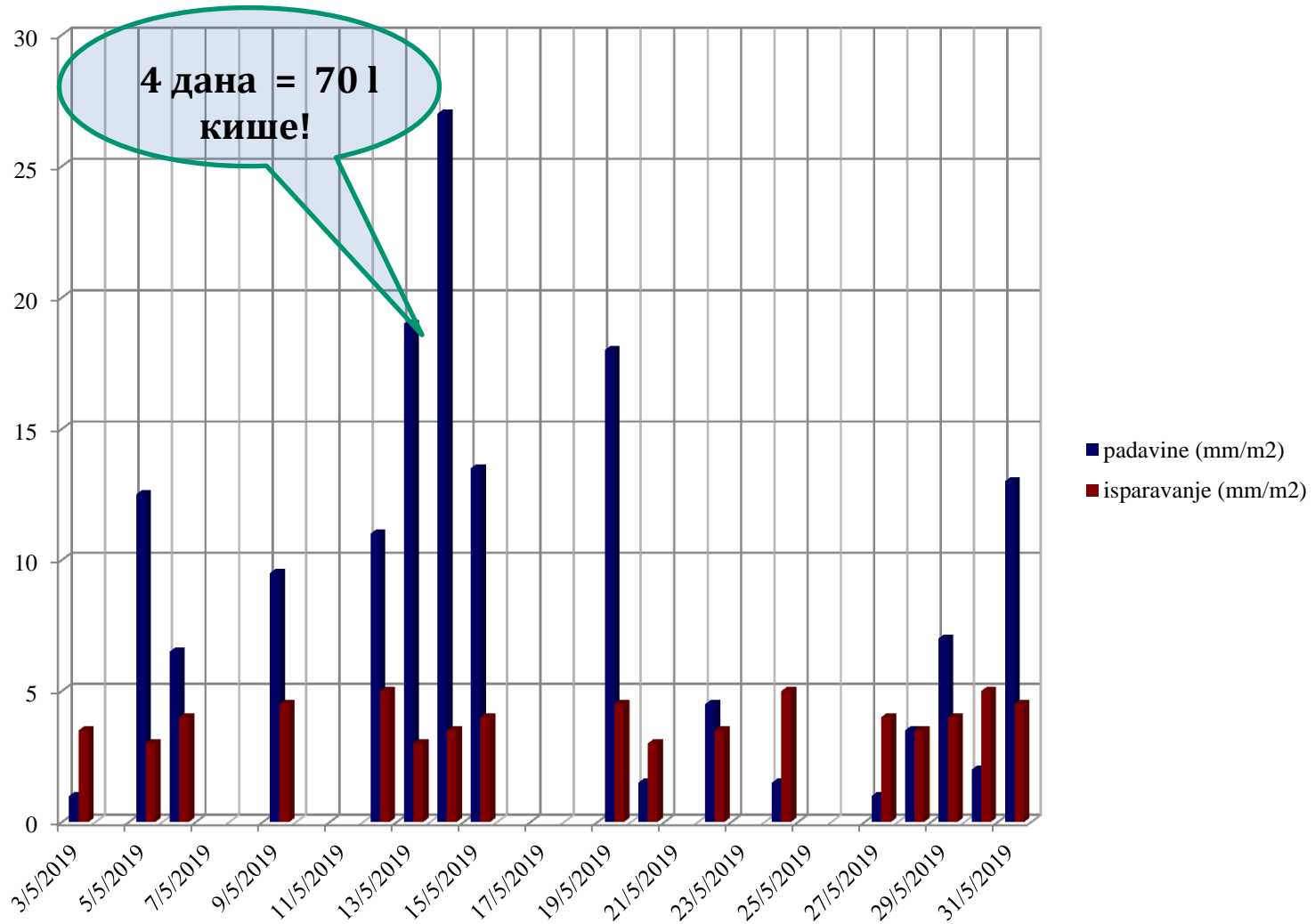
*метеo станица Миоковци, 10 km од Чачка, 400 m н.в.

Април 2019. године 56 mm/m² за месец дана



... реално је много лошије
него што на први поглед изгледа...

Мај 2019. године 152 mm/m² падавина!



**Земљиште није у стању да задржи (прими)
више од 12 l/m² падавина у једном дану**

**Благе зиме и мањи број
хладних дана**



**Скраћење еколошког
(принудног) мировања**



**Ризик од оштећења цветних пупољака, дебла
и скелетних грана услед појаве ниских
температура**



**Повећава се дужина вегетационог
периода**



**Пет узастопних дана са
средњом дневном
температуром изнад 5°C**



**Пет узастопних дана са
средњом дневном
температуром испод 5°C**

Ризик од појаве позних мразева



Високе температуре и суша у периоду цветања

- Исушују жиг тучка и скраћују период његове рецептивности
- Повећава се брзина раста поленових цевчица али се смањује њихова бројност
- Скраћује се период у коме су ембрионове кесице виталне

„Јунско опадање плодова”

- Високе температуре и суша, посебно у условима лоше минералне исхране, резултирају повећањем количине плодова опалих у јуну и могу негативно утицати на принос



Диференцирање цветних пупољака

- смањена родност у наредној вегетацији
- појава дуплих плодова



**Ожеготине на
листовима шљиве**

06.08.2017

Комбиновано дејство јаког интензитета сунчевог зрачења, високих температура и недостатка воде

Температуре $> +35\text{ }^{\circ}\text{C}$ доводе до:

- интензивнијег дисања и трошења асимилата
- умањења фотосинтетске активности листова, па је и стварање асимилата на веома ниском нивоу
- појаве негативног биланса фотосинтезе (више се хранљивих материја троши него што се фотосинтезом ствара)
- водног стреса, па је количина транспирисане воде већа од количине усвојене воде
- повлачења воде из плодова (као на слици)
- појаве ожеготина услед губитка воде из прегрејаног ткива и јаког сунчевог зрачења





Пожегача



Пискавац



Црвена ранка



Метлаш
(Драгачевка или Округлица)



Црношљива (Трношљива, Дреновка)

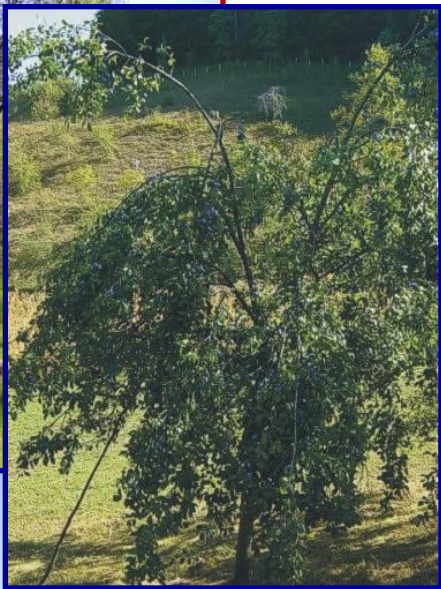
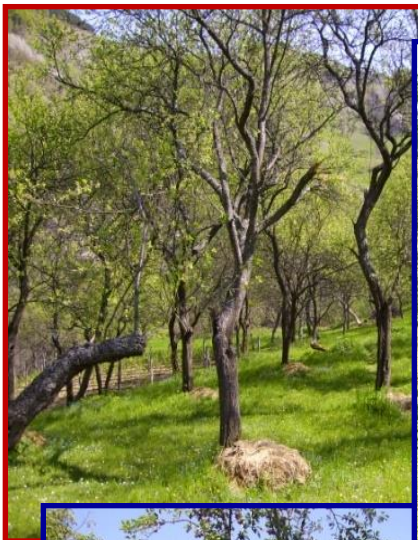
Пожегача

Метлаш

Црвена ранка

Црношљива





Црвена ранка



3. година

Опрашивачи:

- Пискавац
- Драгачевка
- Трношљива



**Црвена ранка је самобесплодна,
мушки стерилна сорта шљиве**



**Чачанска лепотица
Чачанска родна**

Ефективни период полинације

Смеша полена сорти:

Драгачевка

Чачанска родна

Чачанска лепотица

**Изолација грана са
цветовима у фази позног
балона**

Опрашивање

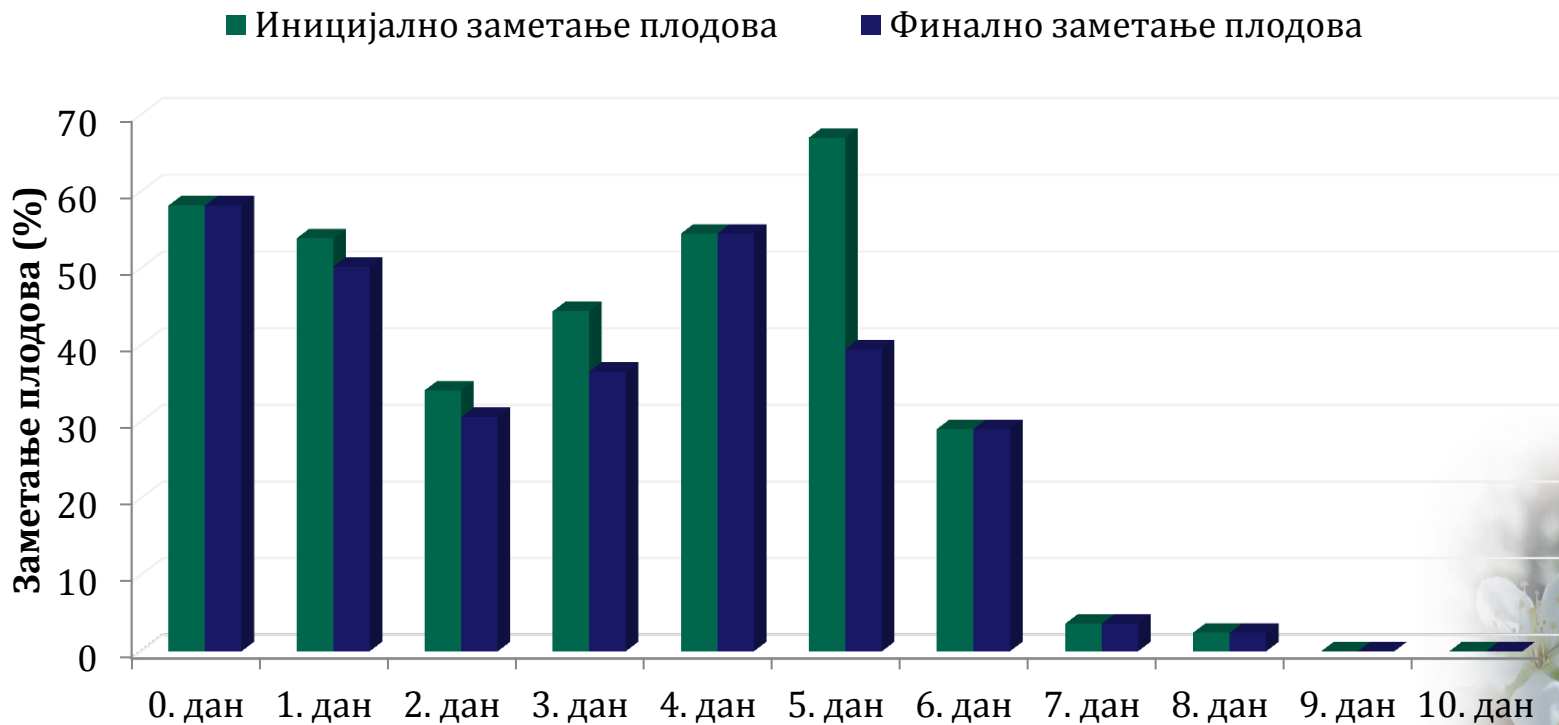
0. дан – дан пуног цветања

1. дан

2. дан...

10. дан





6 дана по пуном цве тању опрашивање



најмање 3 дана за раст поленових цевчица до ембрионове кесице



виталност семених заметака око 10 дана



Хвала на пажњи!

др Ивана Глишић

Институт за воћарство, Чачак

